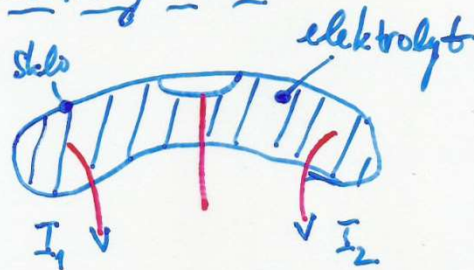


Snímače horizontu

SNÍMAČE HORIZONTU

- elektronické libely
- elektrolytické
- kapacitní
- indukční
- optoelektronické libely

Elektrolytické

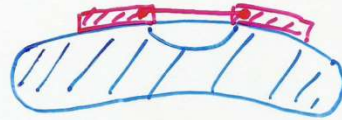


Kapalinová libela se třemi elektrodami. Střední elektroda má k druhým elektrodám vázaný potenciál.

El. proudy protékají elektrolytem prok závislo na poloze bubliny libely \Rightarrow tedy od měřicí libely. Přesnost $\cong 0,1''$.

Snímače horizontu

- čtyři elektrodový snímač

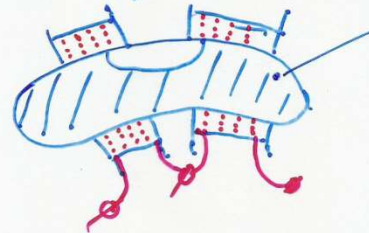


citlivost 0,05°/divok

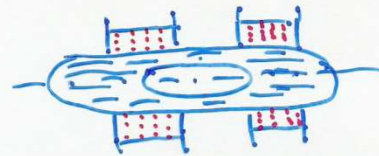


Indukčnostní

- kapalinový diferenciální snímač

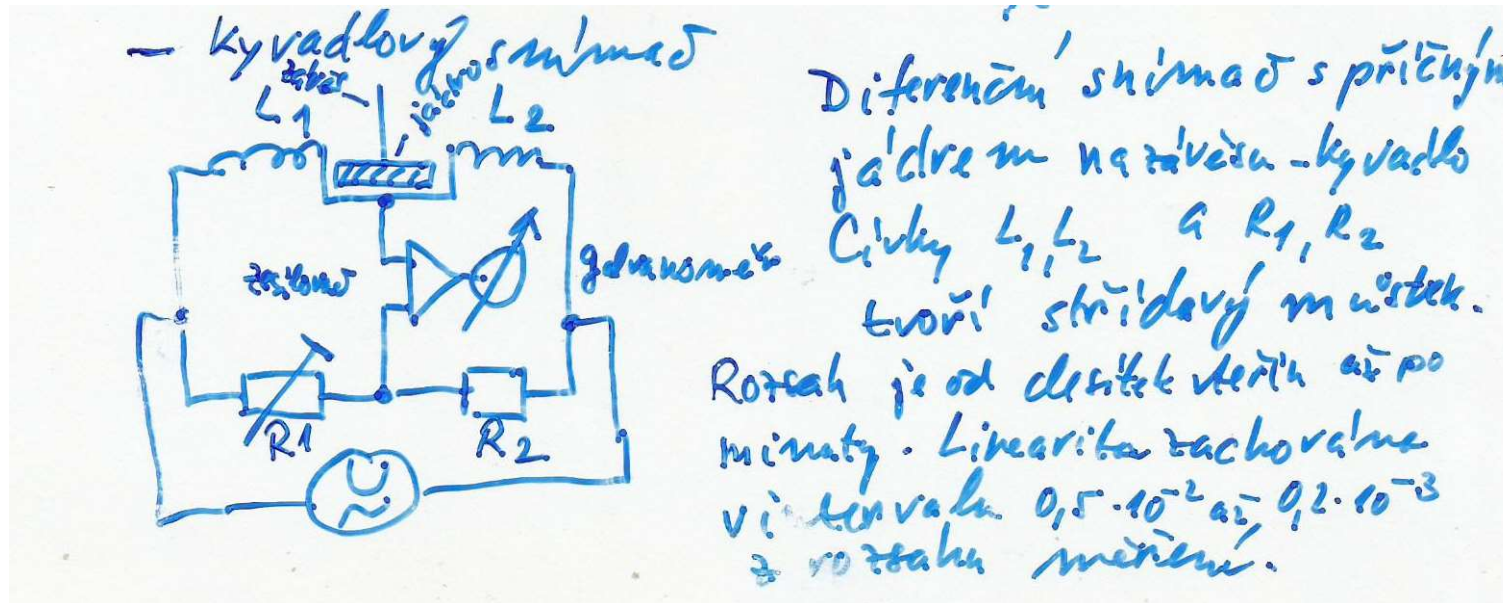


kapalina s vysokou
mag. permeabilitou

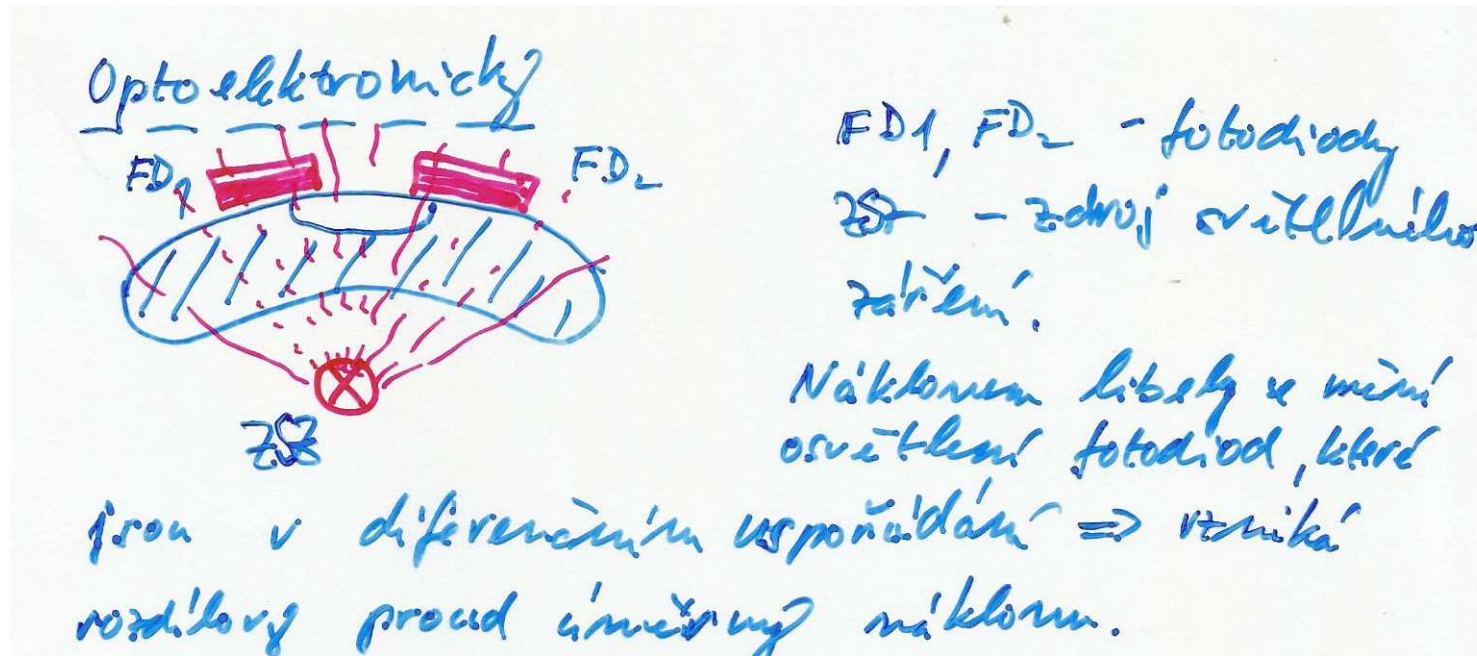


Při náklonu o 2°
se bublina posune o
2 ÷ 3 mm
a úhel náklonu
lze určit s přesností
0,5°

Snímače horizontu



Snímače horizontu

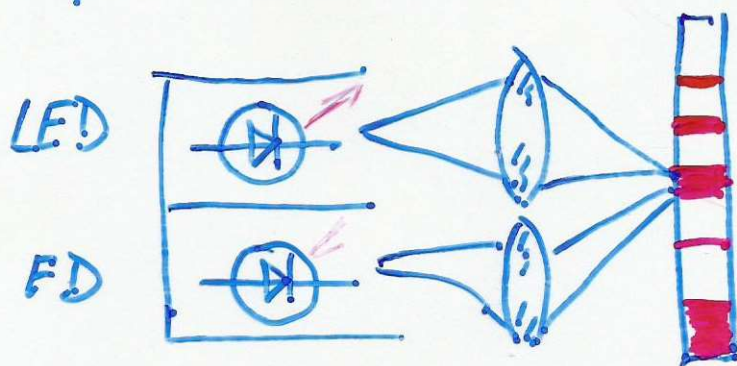


Snímače čárkového kódu

Snímače čárkového kódu (bar-code)

Informace, která má být optoelektronicky přečtena, je v čárkovém kódu zaznamenána např. na papír ve tvaru paralelně probíhajících čárek různé tloušťky.

Princip čtení snímačem čárkového kódu je založen na reflexním odraze



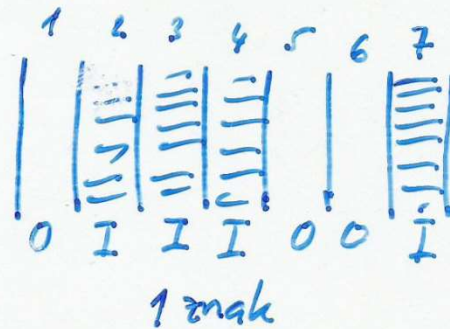
Pro bezpečné snímání není tak důležitá barva čárek jako kontrast mezi touto barvou a barvou podkladu.

Snímače čárkového kódu

K uspořádání čárek a ochování informace se používají mezinárodní normalizované kódy. Nejč. kód C (ochranný zprava)

0	0	1	0	0	1	1	1
1	0	1	1	0	0	1	1
2	0	0	1	1	0	1	1
3	0	1	0	0	0	0	1
4	0	0	1	1	1	0	1
5	0	1	1	1	0	0	1
6	0	0	0	0	1	0	1
7	0	0	1	0	0	0	1
8	0	0	0	1	0	0	1
9	0	0	1	0	1	1	1

7 modulů



v kódu C ochranného zprava je to 59

Snímače horizontu

