

7 Vytyčení objektu (Ing. Tomáš Křemen, Ph.D.)

7.1 Zadání

Vytyčte objekt o rozměrech 30,000 m × 15,000 m polární metodou, mezní souřadnicová odchylka je dána $\delta_{T_{metxy}} = 6$ mm vůči nejbližším bodům geodetického podkladu. Mezní odchylka ve vytyčené délce je stanovena $\delta_{T_{metd}} = 6$ mm. Vytyčení provedte z volného stanoviska poblíž vytyčovaného objektu. Kontrolu realizujte nezávislým kontrolním měřením z druhého stanoviska a oměřením rozměrů objektu. Koeficient pro redukci do zobrazení je 0,9999014.

Zhodnoťte přesnost vytyčených bodů. Souřadnice geodetického podkladu v S-JTSK jsou uvedeny v tab. 1, dále jsou přiloženy místopisy.

Údaje označené * platí pro skupinu s nižším číslem, údaje označené ** platí pro skupinu s číslem vyšším.

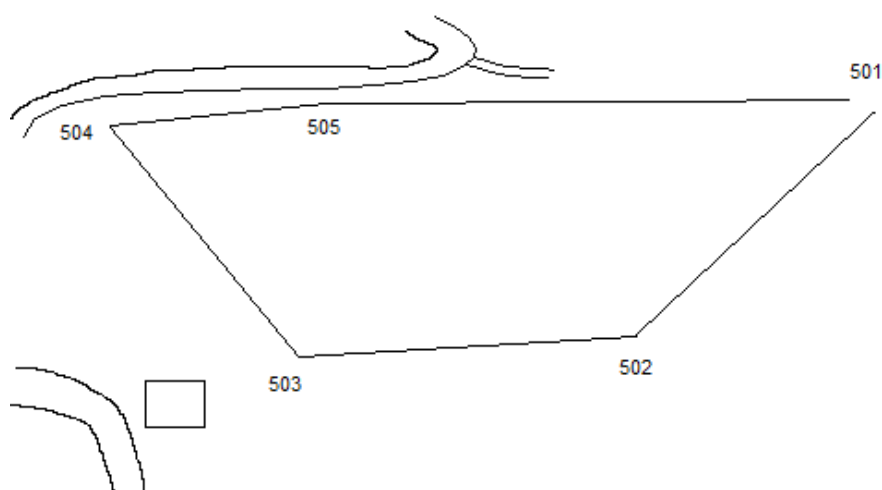
Tab. 7.1 Souřadnice daných bodů

| Č.b. | Y / m | X / m | H / m |
|------|------------|------------|---------|
| 501 | 845324,633 | 997688,930 | 897,108 |
| 502 | 845780,568 | 997531,281 | |
| 503 | 845888,048 | 997503,421 | |
| 504 | 845906,005 | 997391,764 | 863,274 |
| 505 | 845803,635 | 997406,002 | |

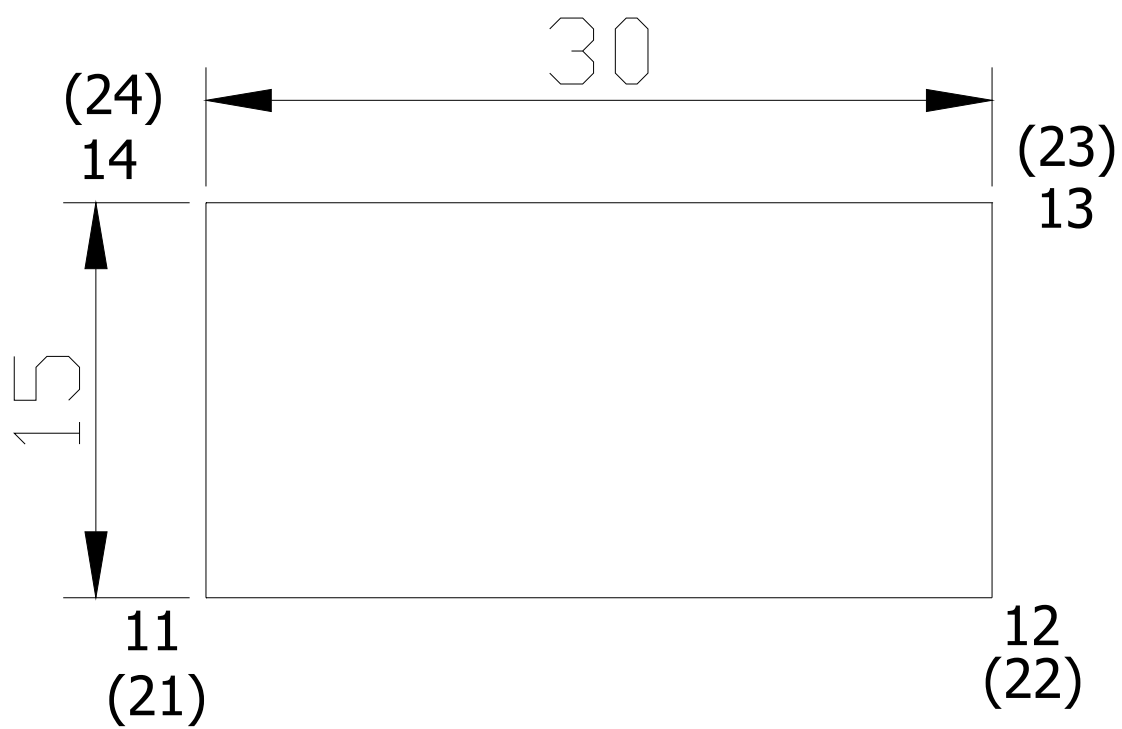
Tab. 7.2 Dané souřadnice rohů vytyčovaného objektu

| Č.b. | Y / m | X / m | H / m |
|------|------------|------------|---------|
| *11 | 845836,000 | 997426,000 | 860,000 |
| *12 | - | 997454,400 | 860,000 |
| **21 | 845831,178 | 997440,200 | 860,000 |
| **22 | - | 997468,600 | 860,000 |

Takto zadaná má úloha 2 řešení, pro požadované řešení platí, že $Y_{.2} < Y_{.1}$



Obr. 7.1 Schematický náčrt umístění bodů v lokalitě



Obr. 7.2 Vytyčovaný objekt